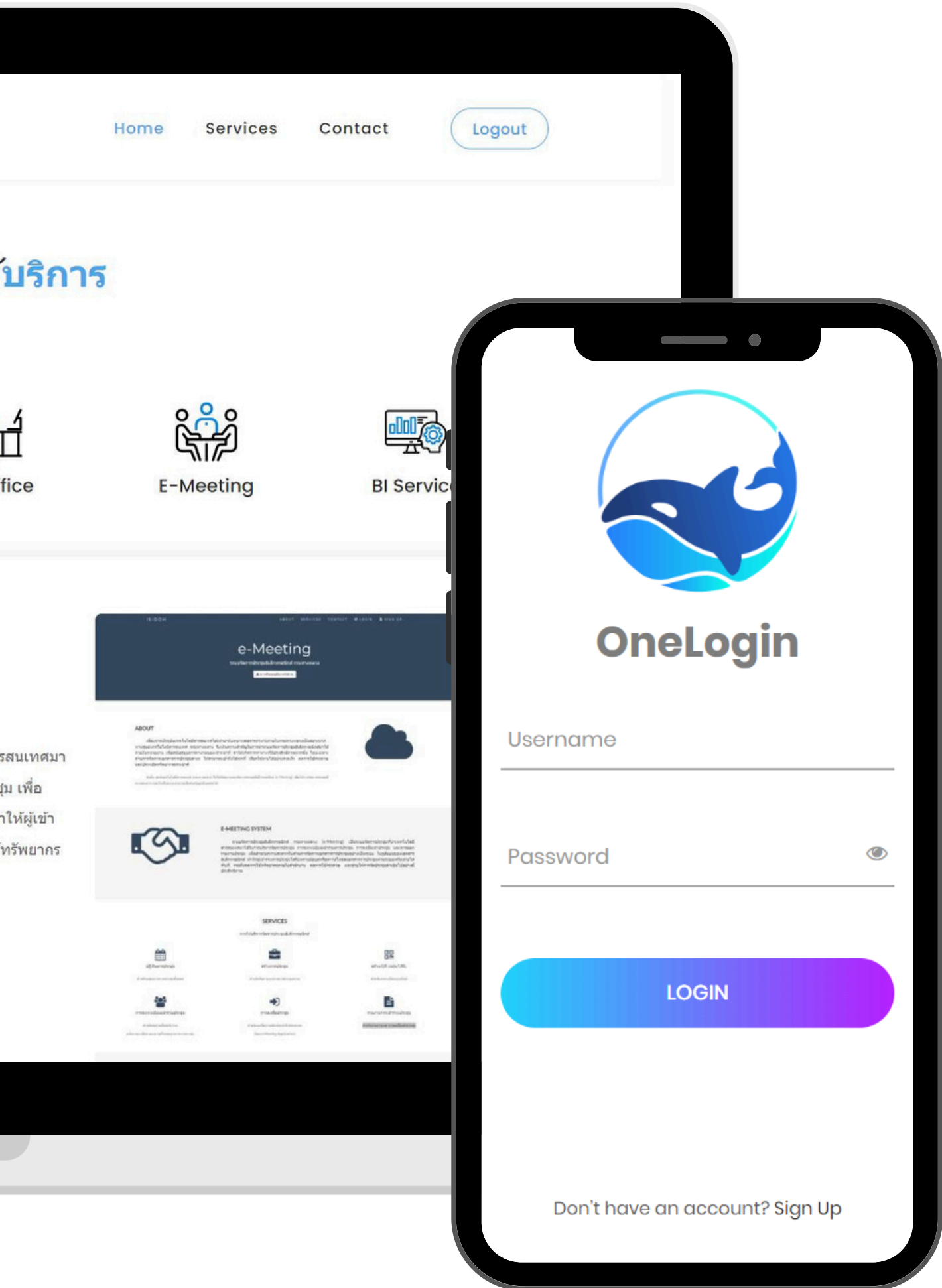




NELOGIN

ศูนย์กลางการเข้าถึงระบบสารสนเทศ
ภายในกรมทางหลวง

ศูนย์เทคโนโลยีสารสนเทศ



มารู้จัก

ONELOGIN

ระบบที่จะทำให้ชีวิตคุณง่ายขึ้น!

โดยการเข้าสู่ระบบเพียงครั้งเดียว

สามารถเข้าถึงเว็บไซต์ภายในที่เกี่ยวข้องได้ทันที

ทำให้การใช้งานมีความสะดวกและปลอดภัยยิ่งขึ้น

<https://onelogin.doh.go.th>

WARNING

ปัญหาที่พบเกี่ยวกับการ LOGIN



เคยรู้สึกว่ายุ่งยากกับการต้องจำรหัสผ่านหลายชุดหรือไม่ ?



เคยลืมรหัสผ่านจนต้องรีเซ็ตอยู่บ่อยๆ ?



เคยรู้สึกว่เสียเวลากับการเข้าระบบต่างๆ ซ้ำๆ ในแต่ละวัน?

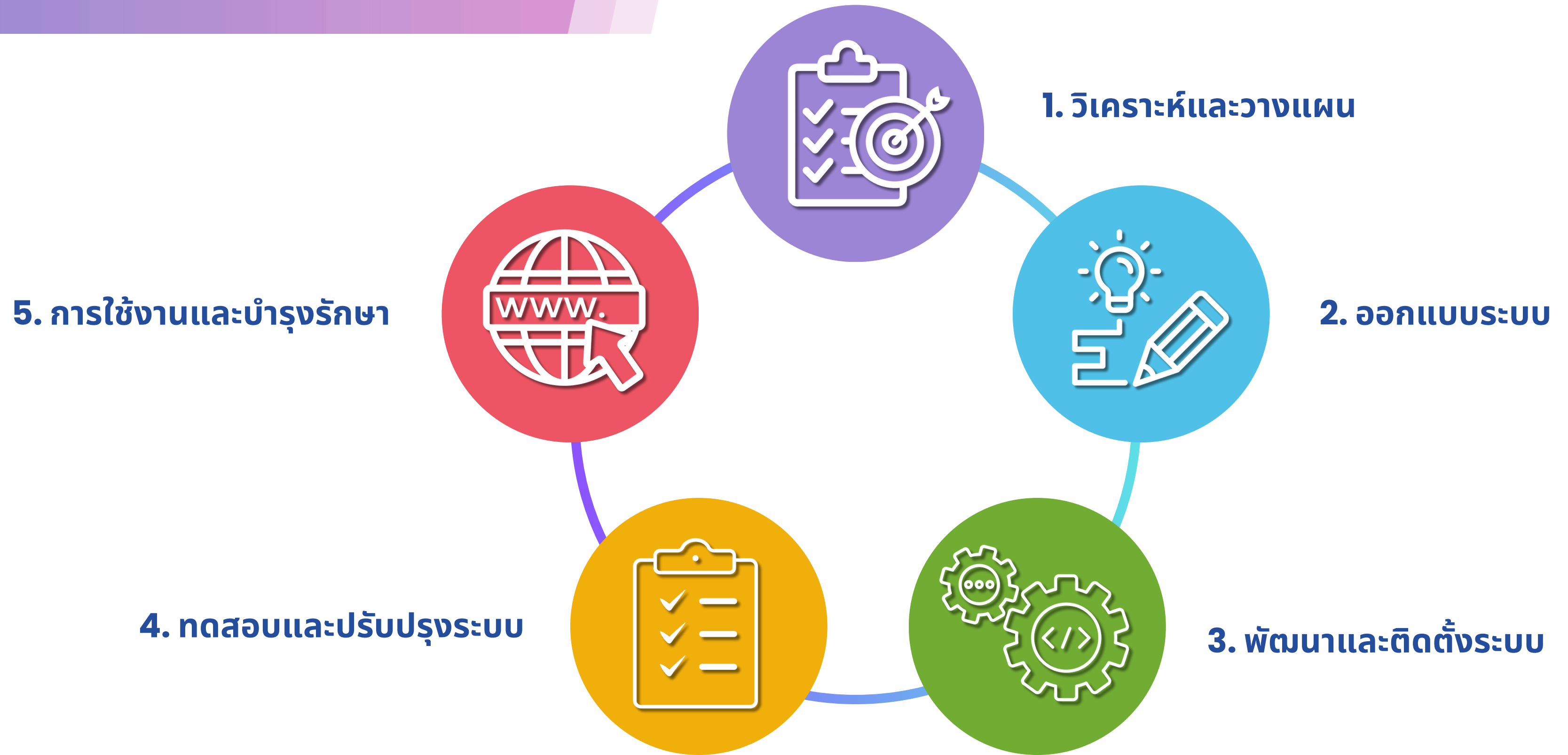
WARNING

ONELOGIN

ครั้งเดียว ครอบคลุมทุกการใช้งาน

- สะดวกและรวดเร็ว ลดความซ้ำซ้อน
- เทคโนโลยีความปลอดภัยที่ทันสมัย
ปกป้องข้อมูลจากการโจรกรรมทางไซเบอร์
- รองรับทุกแพลตฟอร์ม ทำงานสลับไหลไม่มีสะดุด
- ฟีเจอร์หลากหลาย ทั้งการจัดการผู้ใช้งาน
และรองรับการยืนยันตัวตนผ่านแอป ThaiID

ขั้นตอนการพัฒนาาระบบ





1. วิเคราะห์และวางแผน



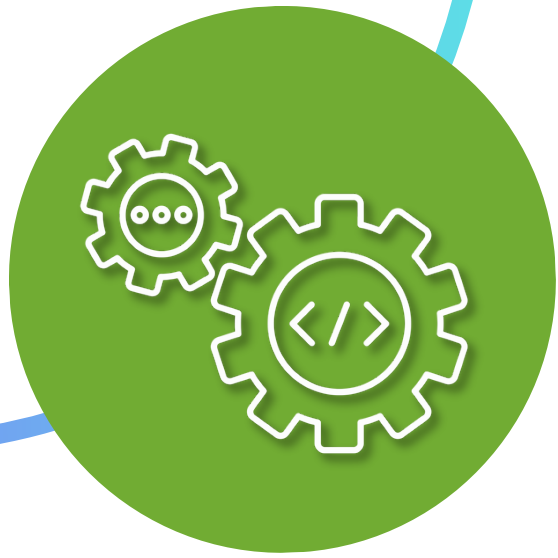
- รวบรวมความต้องการจากผู้ใช้งาน
- กำหนดขอบเขตของระบบ
- วิเคราะห์รูปแบบการเข้าถึงข้อมูล
- ออกแบบข้อมูลและโมเดลที่จำเป็น



2. ออกแบบระบบ



- การยืนยันตัวตนตามแนวคิด Single Sign-On (SSO)
- ยืนยันตัวตนผ่าน Account DOH Authen หรือ แอปพลิเคชัน ThaiD
- บริหารจัดการสิทธิ์ตามแนวคิด Role-Based Access Control (RBAC)

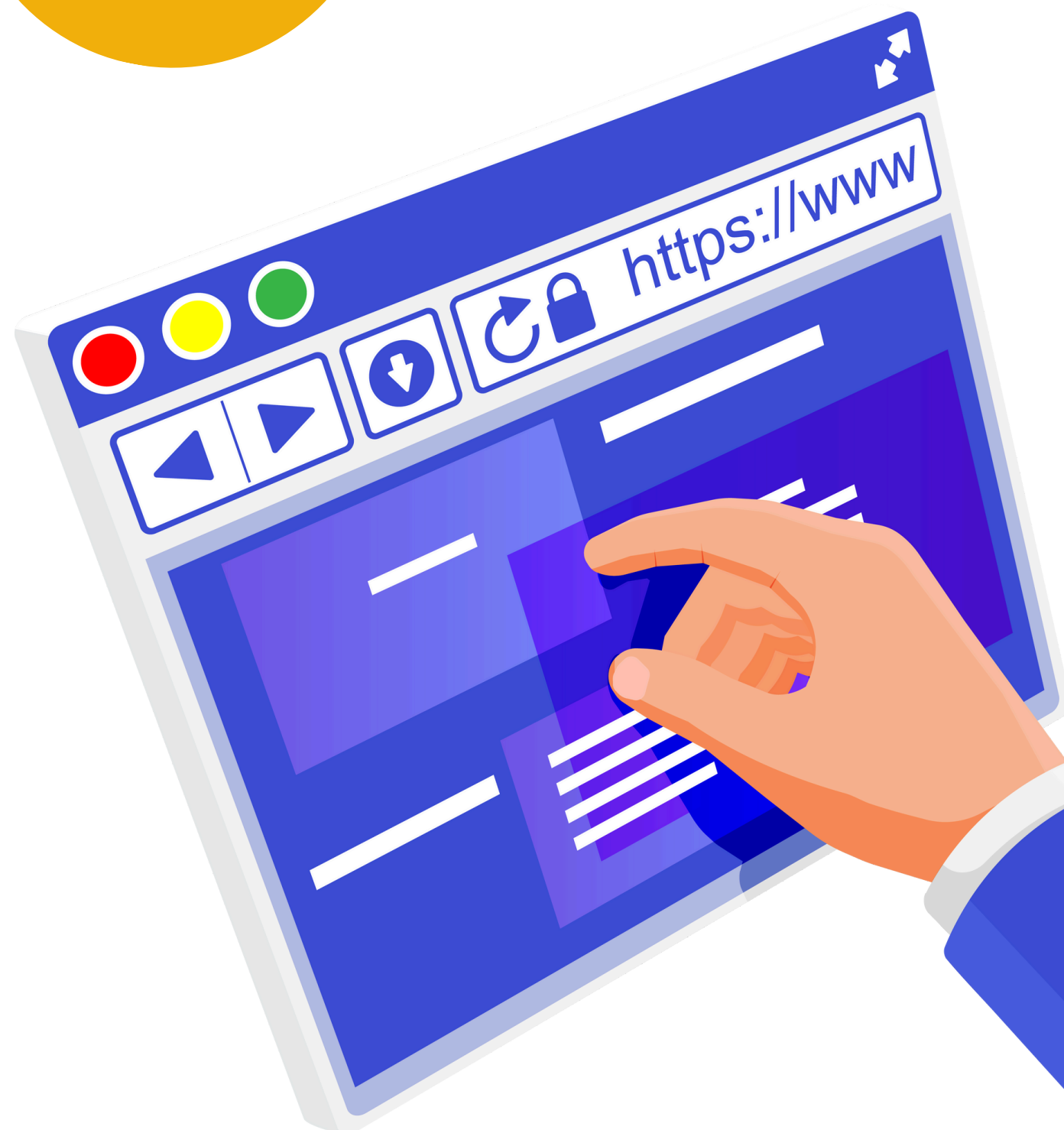


3. พัฒนาและติดตั้งระบบ





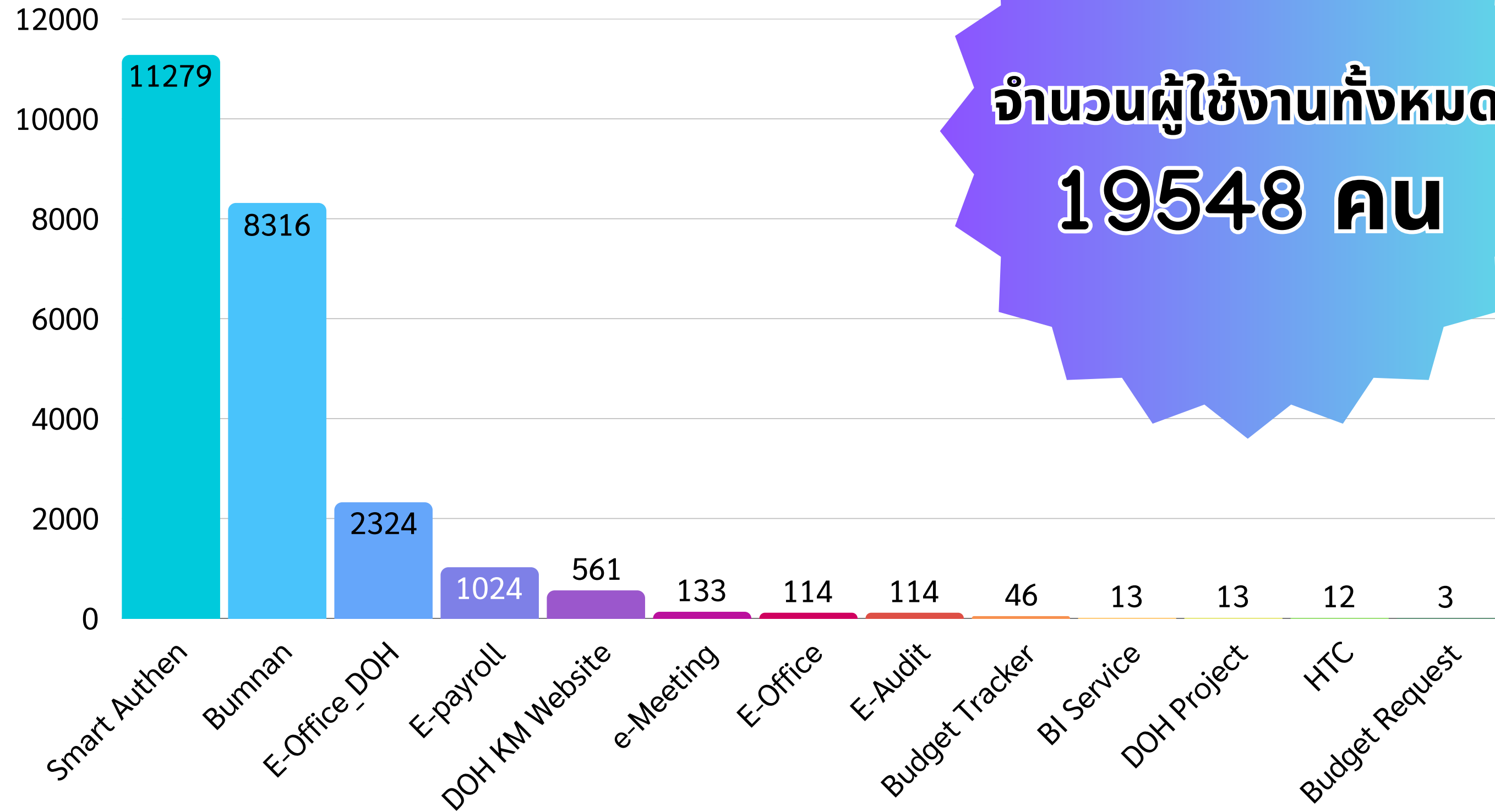
4. ทดสอบและปรับปรุงระบบ



- ทดสอบทำงานของ API
- ทดสอบ Load Balance
- ทดสอบด้านความปลอดภัย
- ทดสอบการใช้งานจริง
User Acceptance Testing (UAT)



5. การใช้งานและบำรุงรักษา



รองรับถึง
13
ระบบ



OneLogin

Username

Password



DOH Project



Budget Request



Budget Tracker



e-Office



KM DOH



DPAY



Bumnan



e-Payroll



Bumnan



HTC



BI



e-Meeting

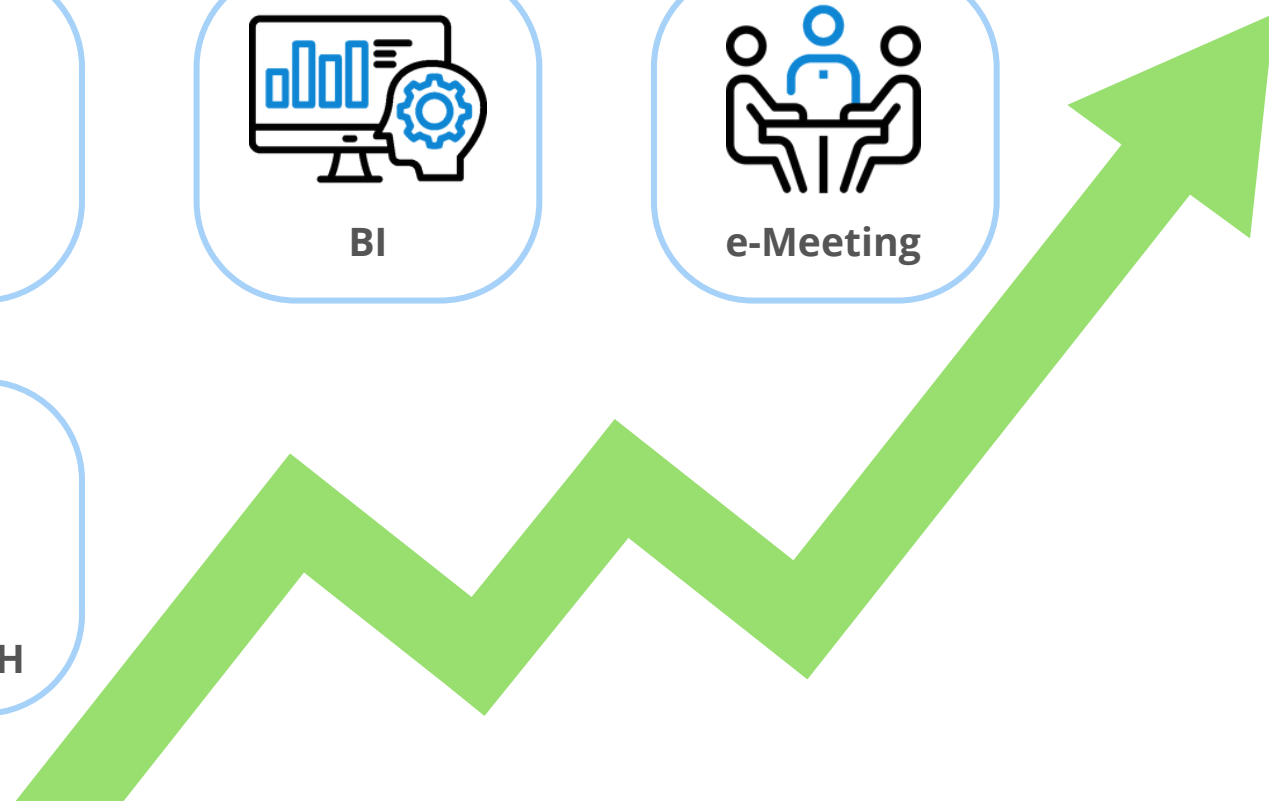


e-Office DOH

ปี 68
เพิ่มเติม

11

ระบบ



ระบบงานที่พัฒนาเอง

1. ระบบงานเงินเดือนข้าราชการ
2. ระบบสนับสนุนบริการสารสนเทศ (Smart Helpdesk)
3. ระบบ QR-Code
4. ระบบตรวจสอบราคากลางงานก่อสร้าง (VPP)
5. ระบบ Oil management

ระบบงานที่จ้างพัฒนา

1. ระบบสารสนเทศเพื่อการลงทะเบียนผู้รับจ้างแบบดิจิทัล (CDMS)
2. ระบบสารสนเทศงานด้านกฎหมาย
3. ระบบร้องเรียนร้องทุกข์
4. โครงการศึกษาออกแบบและพัฒนาระบบจัดกรรมสิทธิ์ที่ดิน ระยะที่ 1
5. ระบบแผนงานออนไลน์ (Online plans)
6. ระบบ Single command

*** หน่วยงานภายในกรม



Video

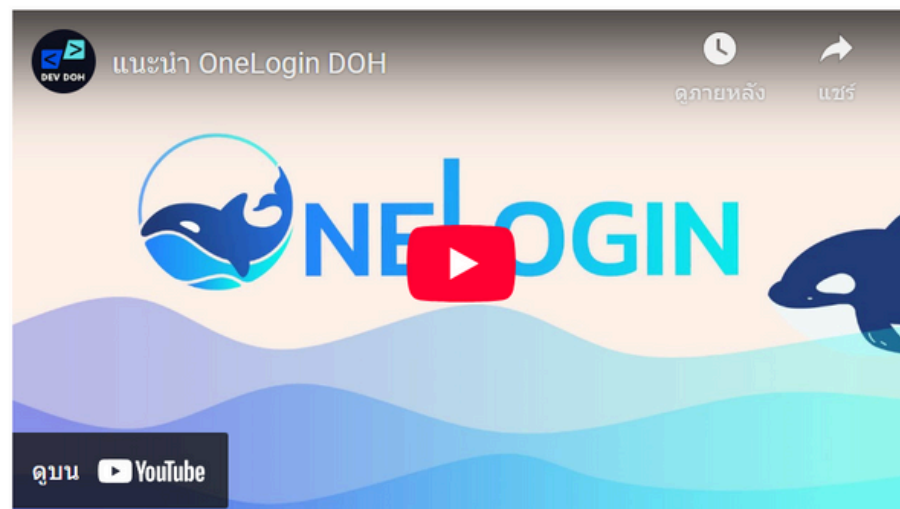
Manual

Login

วิธีการใช้งานศูนย์กลางการเข้าถึงระบบสารสนเทศ กรมทางหลวง (ONELOGIN)

สำหรับเจ้าหน้าที่ภายในกรมทางหลวงและประชาชนทั่วไป

วิดีโอการใช้งานระบบ



ระยะเวลาการดำเนินงาน

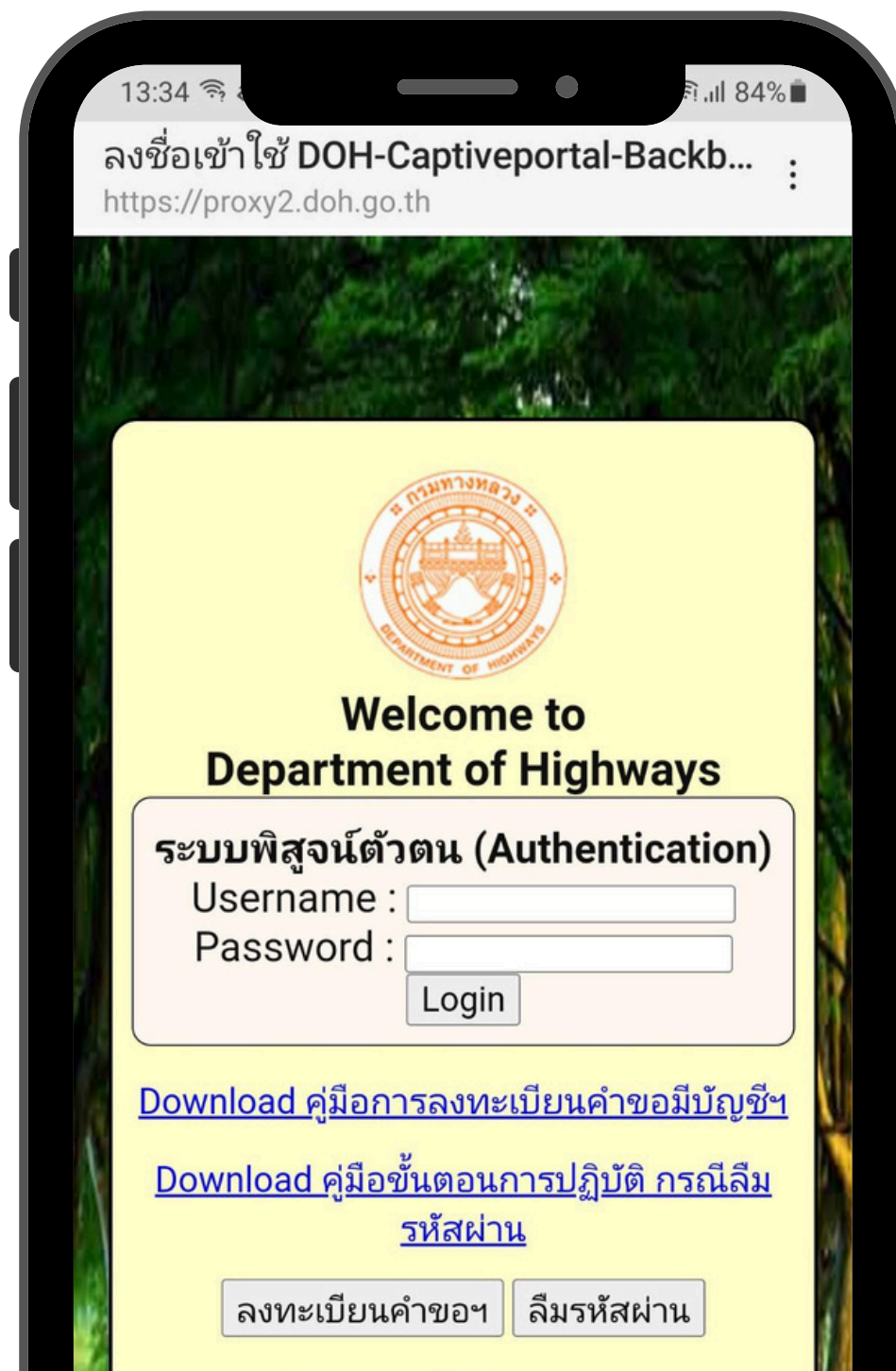
120 วัน

เริ่มใช้งานวันที่

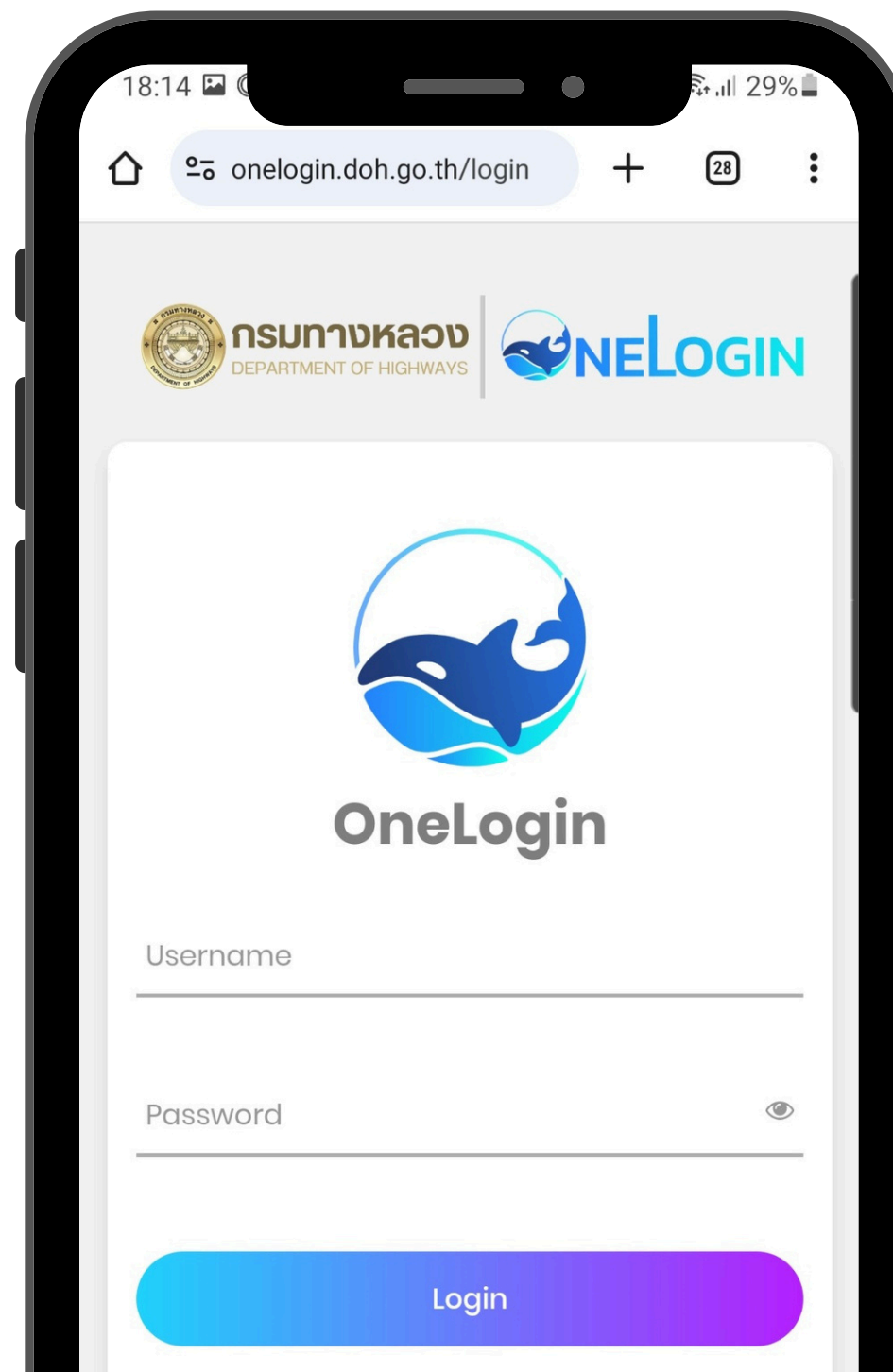
13 พ.ย. 2567

วิธีการใช้งานระบบ

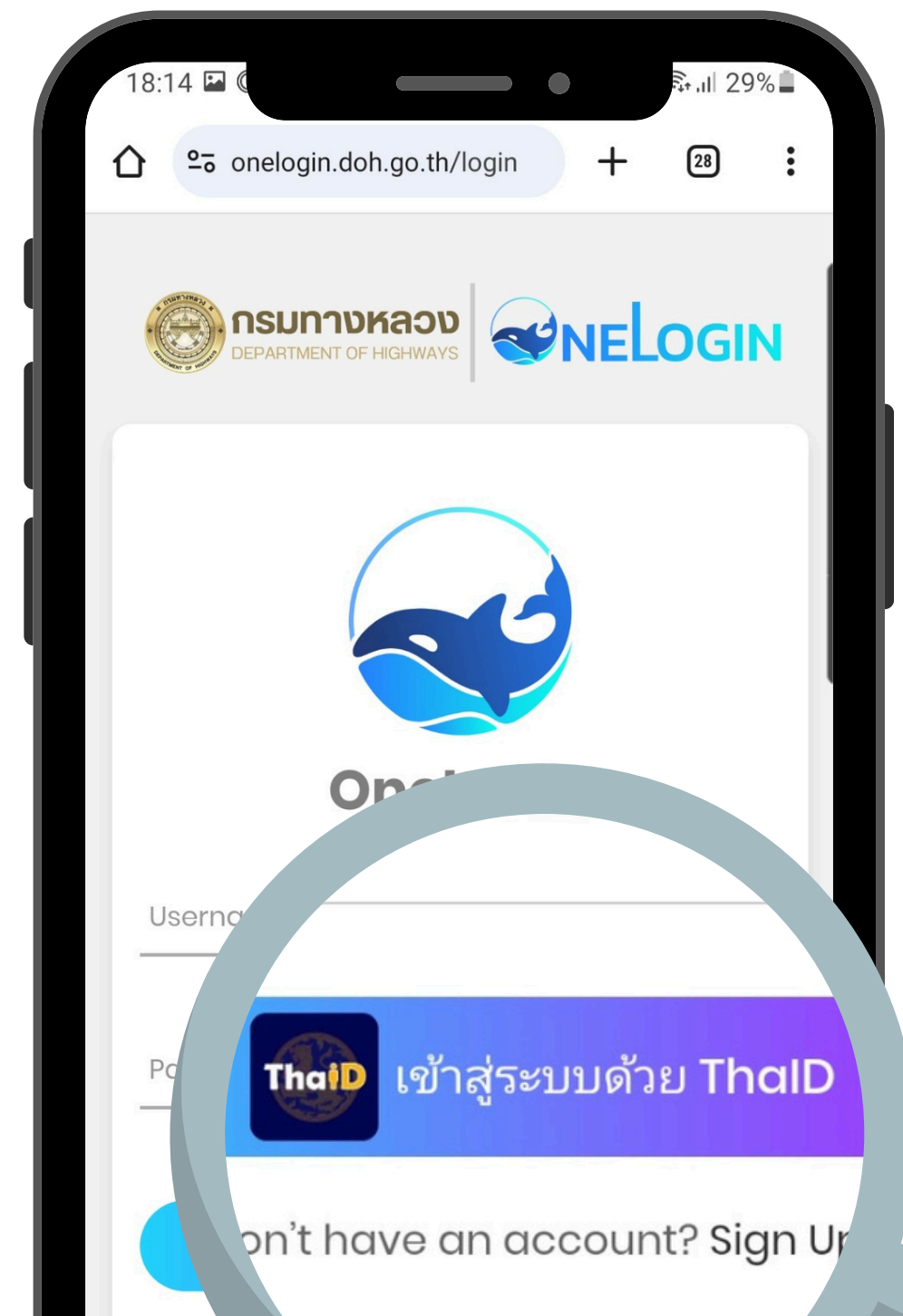
1. Auto Login



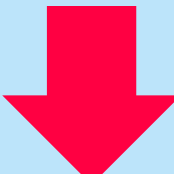
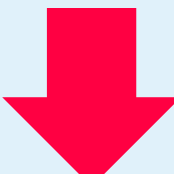
2. Authen Account






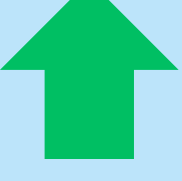

3. ThaiID App



ตัวชี้วัดเชิงปริมาณ

เกณฑ์การประเมิน	ก่อนใช้งาน	หลังใช้งาน	การเปลี่ยนแปลง (%)
ระยะเวลาในการเข้าสู่ระบบ (วินาที/ครั้ง)	11.70	4.40	 62.39%
จำนวนรีเซ็ตรหัสผ่านต่อเดือน (ครั้ง/เดือน)	50	32	 36%
ภาระงานของผู้ดูแลระบบ (ชั่วโมง/เดือน)	10	7.30	 27%
อัตราความสำเร็จในการเข้าสู่ระบบ (%)	64.65	79.91	 23.60%
อัตราความล้มเหลวในการเข้าสู่ระบบ (%)	35.35	20.08	 43.20%

ตัวชี้วัดเชิงคุณภาพ

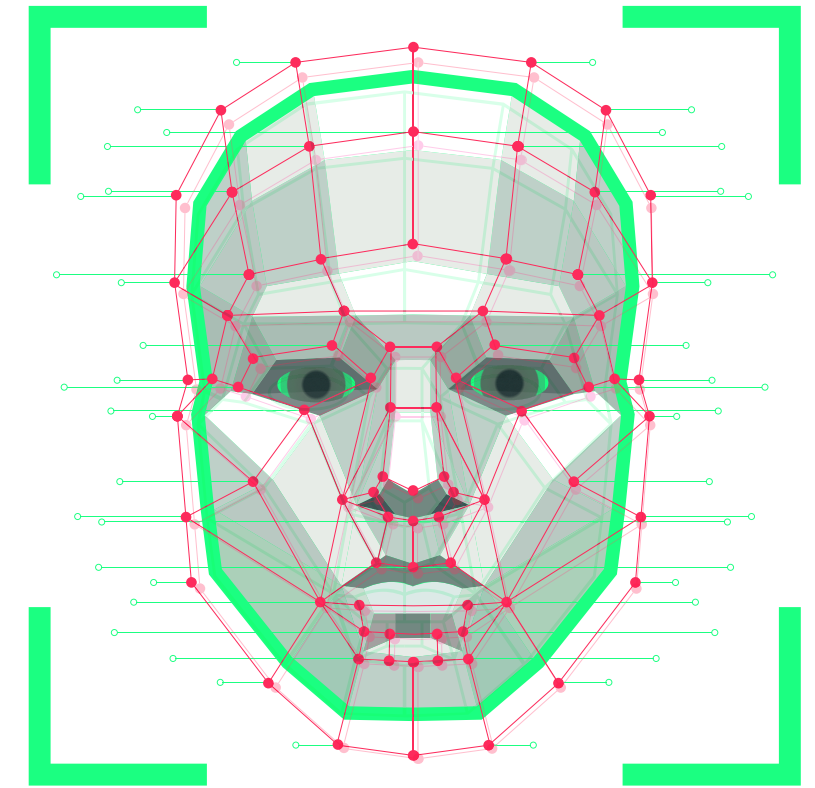
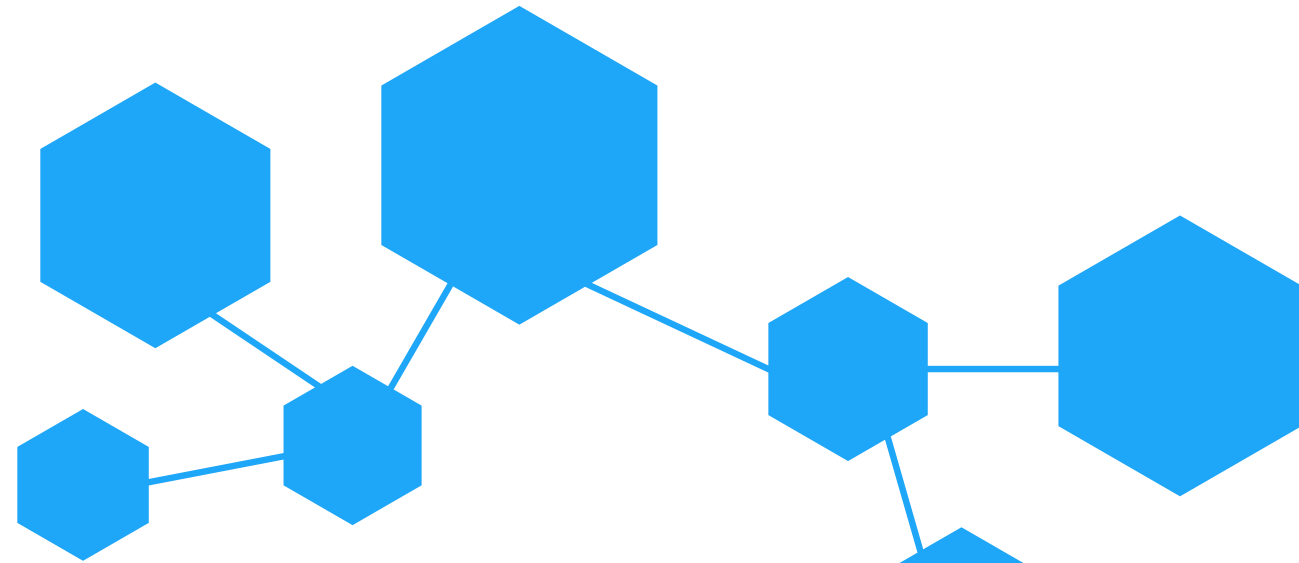
เกณฑ์การประเมิน	ก่อนใช้งาน	หลังใช้งาน	การเปลี่ยนแปลง (%)
ความพึงพอใจของผู้ใช้ (%)	54.27	94.27	 73.71%
ระดับความปลอดภัยที่รับรู้โดยผู้ใช้ (%)	76.17	92.83	 21.87%
ความสะดวกในการใช้งาน (%)	52.80	92.80	 75.76%
ความเร็วในการเข้าสู่ระบบที่รับรู้โดยผู้ใช้ (%)	83.33	100	 20%
ความพึงพอใจของผู้ดูแลระบบ (%)	65	85	 30.77%



DOH
DIGITAL
TRANSFORMATION

ONEAPP

IN THE FUTURE



NELOGIN



<https://onelogin.doh.go.th>

THANK YOU

ติดต่อสอบถามข้อมูลเพิ่มเติม

 26717-26720



Line :
DOH OneLogin